

# LE MEMENTO ECO

## DE LA MARTINIQUE



Observatoire économique



# **SOMMAIRE**



<b>05</b>		<b>PORTRAIT DU TERRITOIRE</b>
<b>11</b>		<b>ÉCONOMIE DU TERRITOIRE</b>
<b>17</b>		<b>REVENUS</b>
<b>21</b>		<b>CONSOMMATION</b>
<b>25</b>		<b>EMPLOI</b>
<b>31</b>		<b>FORMATION</b>
<b>37</b>		<b>ENTREPRISES</b>
<b>42</b>		<b>COMMERCE</b>
<b>43</b>		<b>INDUSTRIE</b>
<b>44</b>		<b>SERVICES MARCHANDS</b>
<b>45</b>		<b>CONSTRUCTION</b>
<b>46</b>		<b>TOURISME</b>
<b>51</b>		<b>AMÉNAGEMENT DU TERRITOIRE</b>
<b>57</b>		<b>ÉCHANGES COMMERCIAUX</b>





# PORTRAIT DU TERRITOIRE



## TERRITOIRE

**COMMUNES**  
**34**

**SUPERFICIE**  
**1 128 km<sup>2</sup>**

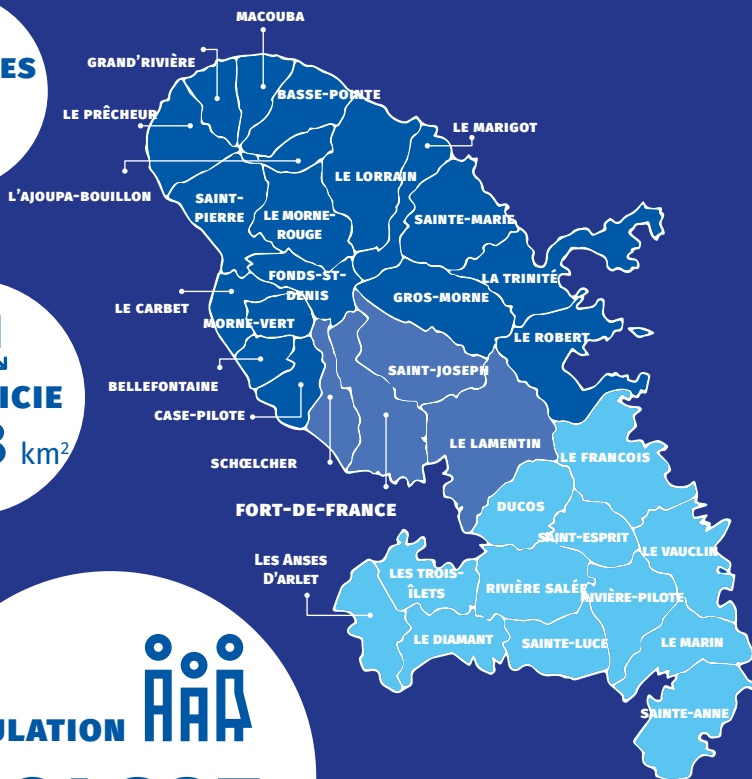
**POPULATION**

**361 225**  
habitants

**320**  
habitants  
par km<sup>2</sup>

**3 EPCI :**

- 3 Etablissements Publics de Coopération Intercommunale :
  - Communauté d'Agglomération Pays Nord
  - Communauté d'Agglomération Centre de la Martinique
  - Communauté d'Agglomération Espace Sud



## ÉCONOMIE

**9,1 Md d'€**  
en 2021



**PIB HABITANT**  
**25 713 €**



**INVESTISSEMENTS**  
**1 986 Millions d'€**



**POPULATION ACTIVE**  
**140 750**



**DEMANDEURS D'EMPLOI**  
**52 543**

**TAUX DE CHÔMAGE**  
**12,8 %**

## ENTREPRISES



**40 491**

**Nombre  
d'établissements**  
inscrits au RCS



**IMMATRICULATIONS  
AU RCS**

**5 195**



**DISPARITIONS**

**1 353**

## ÉCHANGES COMMERCIAUX / FLUX DE TRANSPORT



**IMPORTATIONS**

**2 828**  
millions d'€



**EXPORTATIONS**

**714**  
millions d'€



**SOLDE  
DES  
ÉCHANGES**

**-2 114**  
millions d'€



**TRAFIC  
PORTUAIRE**

**2 699 492**

Tonnes  
de marchandises

**TRAFIC  
AÉROPORTUAIRE**

**991 205**

passagers



**331**  
**établissements**  
**scolaires**  
privés & publics  
du 1<sup>er</sup> degré & 2<sup>nd</sup>  
degré



**67 622**

**jeunes**  
dans l'Académie de la  
Martinique en 1<sup>er</sup> et 2<sup>nd</sup> degré



**5 597**

**étudiants**  
à l'Université des Antilles  
"Pôle Martinique"



**1 365**

**apprentis**  
en CFA









# ÉCONOMIE DU TERRITOIRE





**9,1** **PIB**  
**Md d'€**  
en 2021

**CROISSANCE DU PIB**



**+2,6 %**  
en 2021 en volume

FRANCE HEXAGONALE

**+6,8 %**



**PIB PAR HABITANT**

**25 713 €**

FRANCE HEXAGONALE

**36 930 €**



**INFLATION 2021**

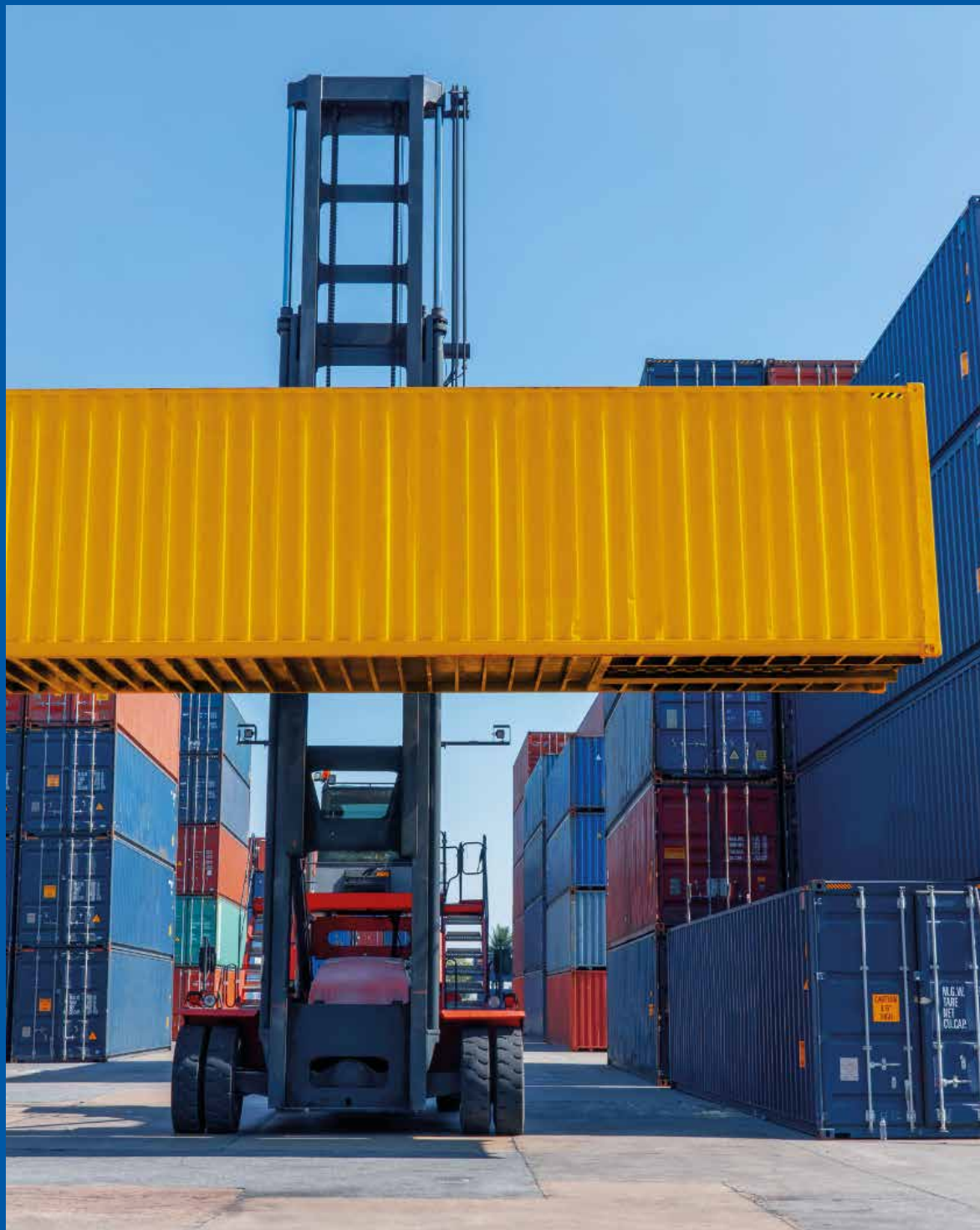
**+2,1 %** EN MOYENNE

**INFLATION 2020**

**+0,4 %**

**INFLATION 2019**

**+1,1 %**



## CONSOMMATION DES MÉNAGES

**5 153** Millions d'€



**+3,0 %**

EN VOLUME

## CONSOMMATION DES ADMINISTRATIONS PUBLIQUES

**4 150** Millions d'€



**+2,4 %**

EN VOLUME

## INVESTISSEMENTS

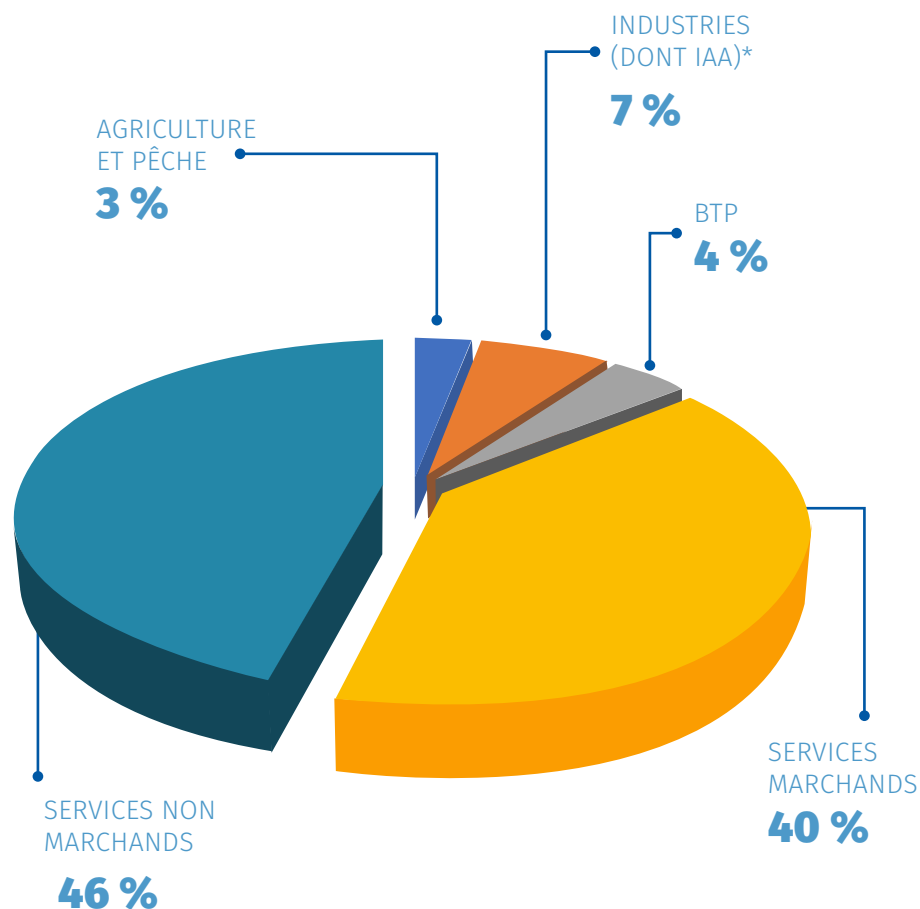
**1 986** Millions d'€



**+8,2 %**

EN VOLUME

## ↳ Répartition sectorielle de la Valeur Ajoutée



(Estimations 2018)

\* Industrie Agro-Alimentaire

**CROISSANCE  
DÉMOGRAPHIQUE**

**-0,9 %**

**3 529**

naissances  
domiciliées 2020



**3 586**

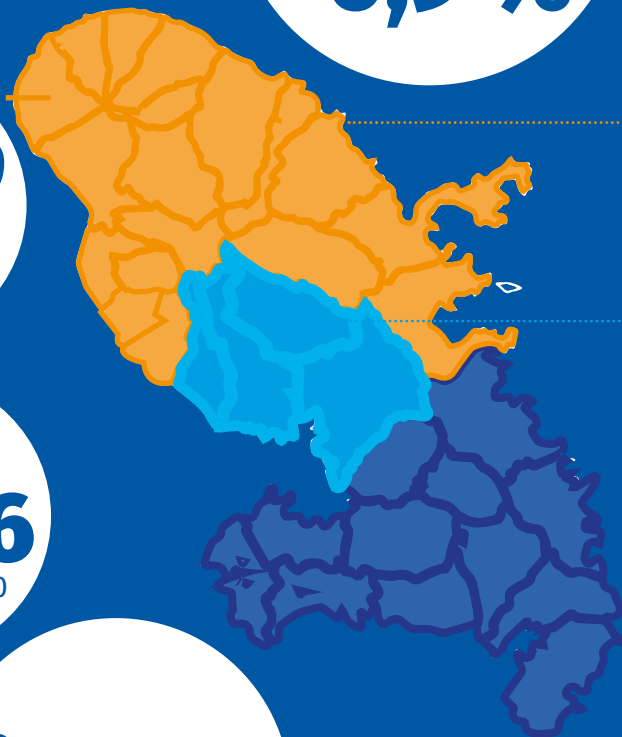
décès en 2020

**SOLDE NATUREL  
EN 2020**

**-57**

**1,93**

Indicateur  
de fécondité 2020



↳ **Population**

**361 225**

habitants vivent en Martinique

↳ **Cap Nord**

**96 187**

population 2019

↳ **Cacem**

**150 518**

population 2019

↳ **Espace Sud**

**114 520**

population 2019

↳ **Espérance de vie à la naissance en 2020**

(Femme) :



**84,7**

↳ **Espérance de vie à la naissance en 2020**

(Homme) :



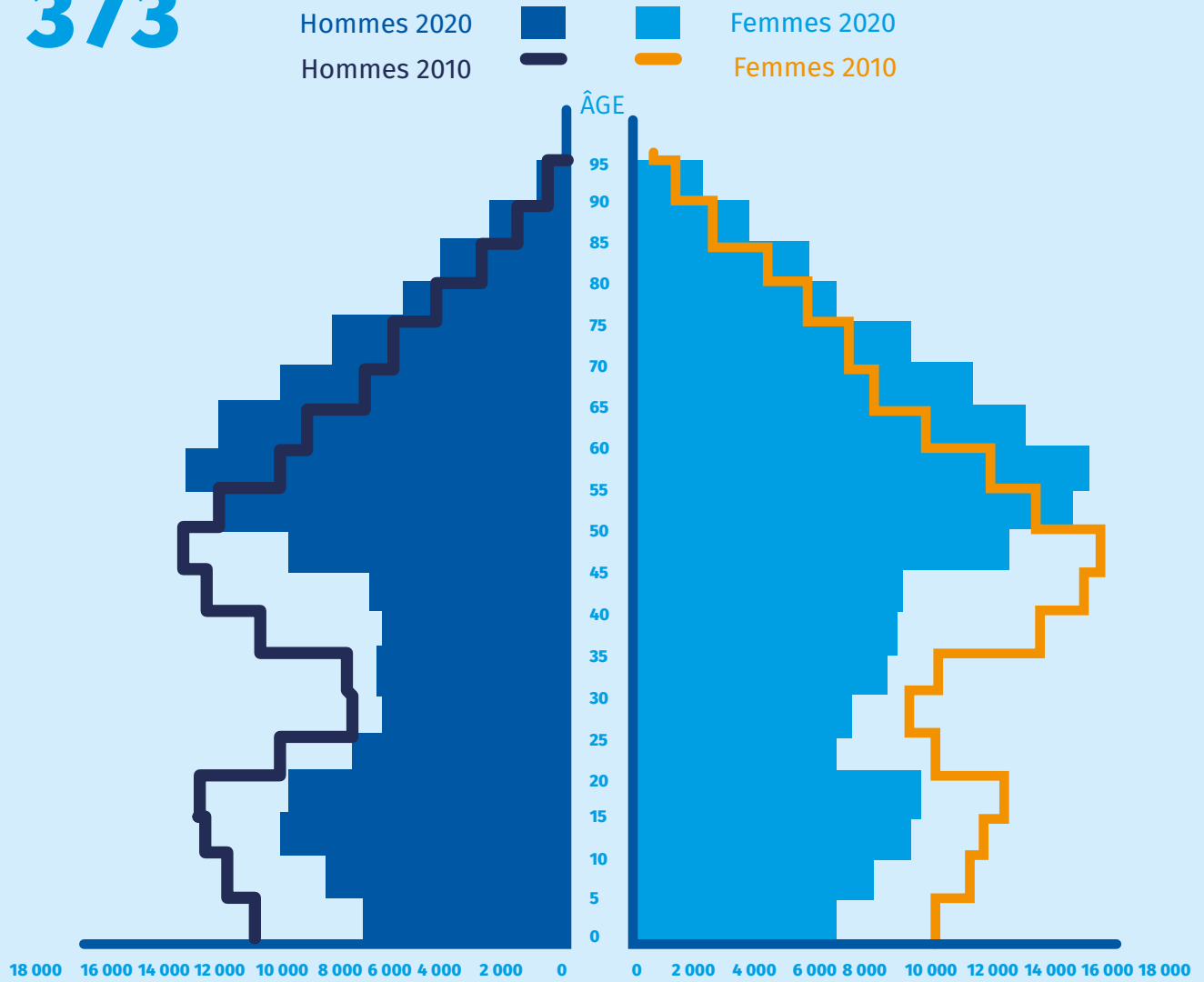
**78,6**



# PYRAMIDE DES ÂGES

Estimation population 2022 :

**350 373**  
habitants







# REVENUS

▾ Revenu fiscal de référence 2020

**243 048**

**FOYERS FISCAUX**

**87 371**

**36 %**

**FOYERS FISCAUX IMPOSÉS**

Revenu fiscal de référence par tranche (en euros)	Nombre de foyers fiscaux	Part des foyers fiscaux (%)	Revenu fiscal de référence des foyers fiscaux	Nombre de foyers fiscaux imposés ***	Traitements et salaires		Retraites et pensions	
					Nombre de foyers concernés	Montant	Nombre de foyers concernés	Montant
<b>0 à 12 000</b>	111 938	46,06	429 264	10 328	40 172	297 073	33 583	266 585
<b>12 001 à 20 000</b>	47 463	19,53	751 039	12 841	35 367	627 272	12 663	229 127
<b>20 001 à 50 000</b>	65 621	26,99	2 008 160	47 558	48 984	1 612 470	19 668	572 809
<b>50 001 et +</b>	18 026	7,42	1 553 104	16 644	14 143	1 065 417	5 218	238 325
<b>TOTAL</b>	<b>243 048</b>	<b>100</b>	<b>4 741 567</b>	<b>87 371</b>	<b>138 666</b>	<b>3 602 231</b>	<b>71 132</b>	<b>1 306 846</b>











# CONSOMMATION

## CONSOMMATION

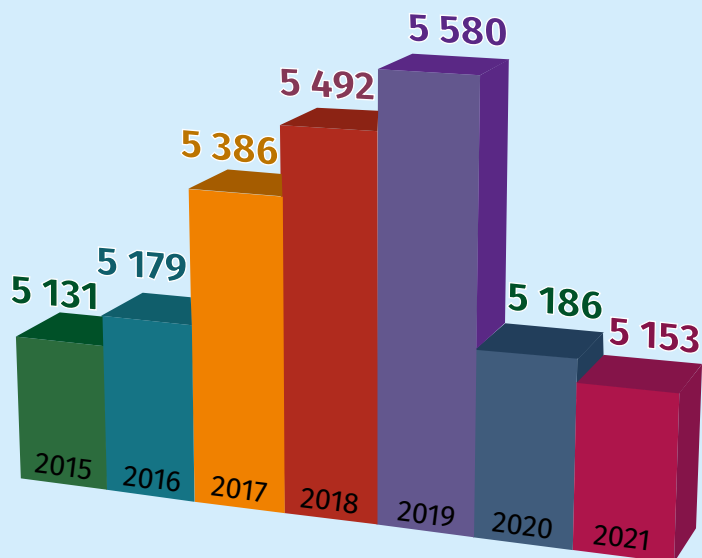
### ↳ Consommation des ménages en Millions d'euros



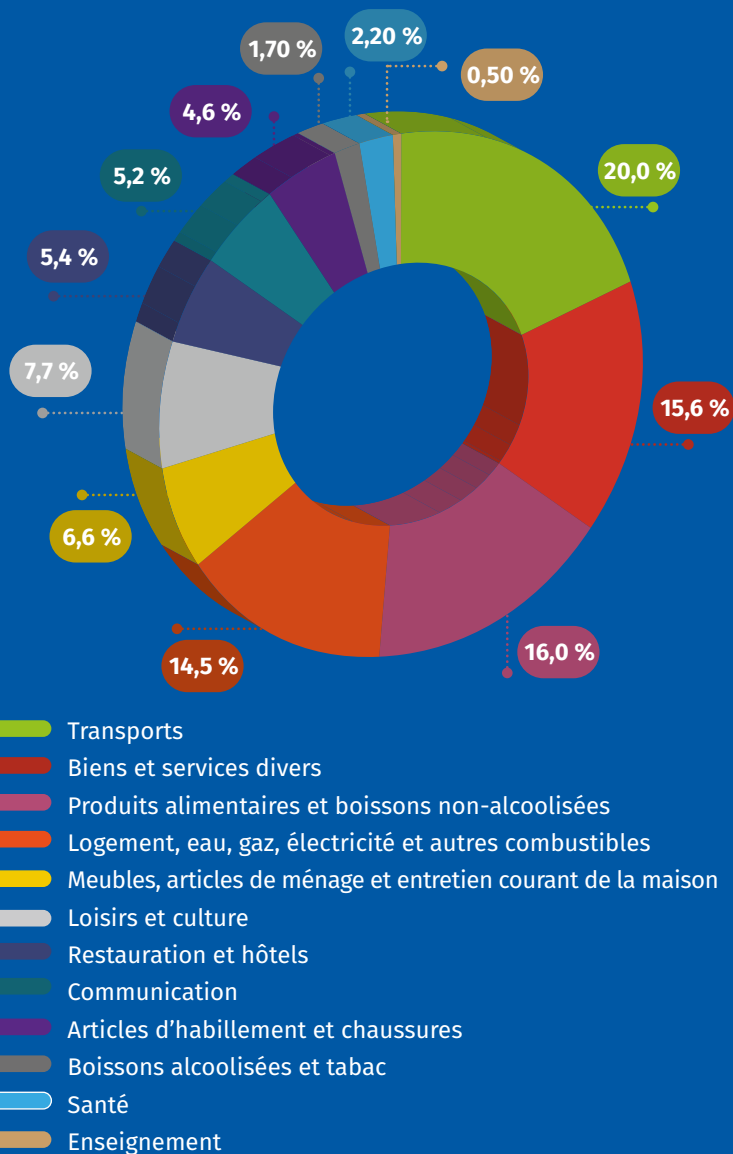
# +3,0%

en volume

### CONSOMMATION DES MÉNAGES EN 2021



### ↳ Structure des dépenses moyennes annuelles par ménage en 2017



\* Hors achats immobiliers, gros travaux, remboursements de prêts, impôts (sur le revenu, le logement).









# EMPLOI

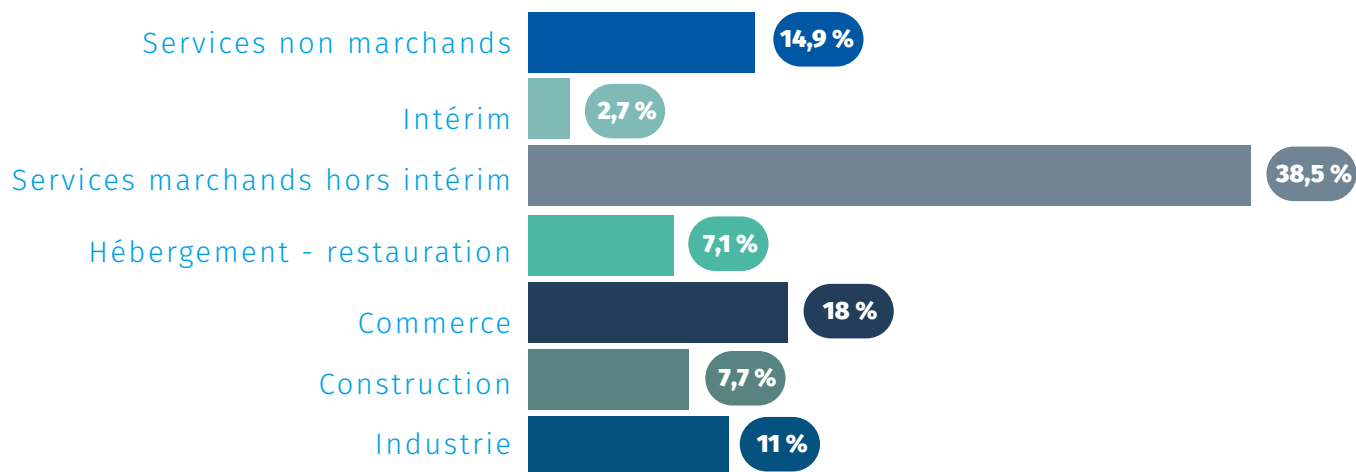
2021  
POPULATION ACTIVE  
**140 750**

2021  
CHÔMEURS  
**18 040**

2021  
TAUX DE CHÔMAGE  
**12,8 %**

▾ L'emploi salarié privé en Martinique

**77 914**  
salariés dans le secteur privé fin 2021



\* Services non marchands : Administration publique, enseignement, santé, action sociale



## ↳ **Emploi salarié dans le secteur privé par zone d'emploi**

	<b>Effectifs salariés 2020</b>	<b>Effectifs salariés 2021</b>
<b>Centre agglomération</b>	51 583	53 230
<b>Centre-Atlantique</b>	6 127	6 393
<b>Nord-Atlantique</b>	973	984
<b>Nord-Caraïbe</b>	2 968	3 031
<b>Sud</b>	5 170	5 397
<b>Sud-Caraïbe</b>	10 337	10 879

Données en CVS, mis à jour URSSAF au 10.06.2022

## ↳ **Emploi salarié dans le secteur privé par secteurs**

<b>Secteur</b>	<b>Effectifs salariés à fin 2021</b>
<b>Industrie</b>	8 768
<b>Construction</b>	6 192
<b>Commerce</b>	14 386
<b>Hôtellerie-Restauration</b>	5 681
<b>Autres services marchands hors intérim</b>	30 781
<b>Services non marchands</b>	11 920
<b>Interim</b>	2 186

▾ Demandeurs d'emploi de catégorie A

**36 804**

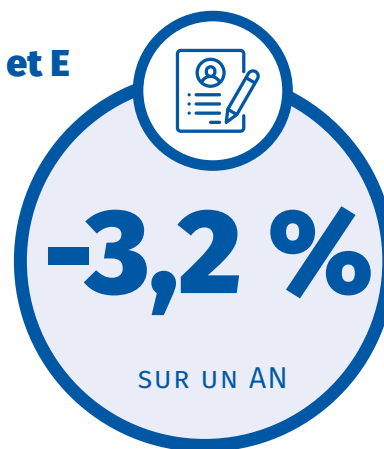
AU 31 DÉCEMBRE  
2021



▾ Demandeurs d'emploi de catégories A,B,C, D et E

**52 543**

AU 31 DÉCEMBRE  
2021



	1 <sup>er</sup> trimestre 2021	2 <sup>e</sup> trimestre 2021	3 <sup>e</sup> trimestre 2021	4 <sup>e</sup> trimestre 2021
<b>Catégorie A</b>	38 110	37 680	37 140	36 920
<b>Catégorie A,B,C</b>	48 500	48 120	47 690	47 250

## ↳ Taux de chômage en Martinique

	Taux de chômage (%)				
	1 <sup>er</sup> trimestre 2021	2 <sup>e</sup> trimestre 2021	3 <sup>e</sup> trimestre 2021	4 <sup>e</sup> trimestre 2021	1 <sup>er</sup> trimestre 2022
<b>Martinique</b>	15,6	11,2	10,3	10,8	12,3
<b>France hors Mayotte</b>	8,4	7,8	7,1	7,4	7,3*

\* Données semi définitives

## ↳ Taux de chômage par catégorie

	2021	2020
	Taux de chômage (%)	Taux de chômage (%)
<b>Femmes</b>	13,5	12,5
<b>Hommes</b>	12,1	12,3
<b>15-24 ans</b>	38,8	38,3
<b>25-49 ans</b>	13,6	13,2
<b>50 ans et plus</b>	8,1	8,0





# FORMATION

## FORMATION

### 1<sup>er</sup> degré public et privé



# 247

ETABLISSEMENTS  
PUBLICS ET PRIVÉS



# 32 506

ÉCOLIERS

DONT **28 354** EN ÉCOLE PUBLIQUE

DONT **4 152** EN ÉCOLE PRIVÉE

### 2<sup>nd</sup> degré public et privé



# 35 116

ÉLÈVES



# 84

ETABLISSEMENTS  
PUBLICS ET PRIVÉS

Etablissements publics et privés		Répartition (%)
<b>Collégiens</b>	18 311	52,2
<b>Lycéens en second cycle professionnel</b>	5 329	15,0
<b>Lycéens en second cycle général et technologique</b>	8 638	24,5
<b>Étudiants en post-baccalauréat</b>	2 838	8,3
<b>dont LGT</b>	1 537	
<b>dont LPO</b>	825	
<b>dont LP</b>	476	





# 24 CFA



# 1 365

APPRENTIS  
2021/2022



Nombre de contrats	Année 2019	Année 2020	Année 2021
<b>Au niveau national</b>	354 368	510 300	718 000
<b>Pour la Martinique</b>	1 038	1 162	1 365

\*Institut de la Fonction Commerciale

### Public



# 5 597

ÉTUDIANTS  
"PÔLE MARTINIQUE"



# 1 IUT et 3 UFR

AU PÔLE UNIVERSITAIRE  
DE LA MARTINIQUE

- > LETTRES ET SCIENCES HUMAINES
- > SCIENCES JURIDIQUES ET ÉCONOMIQUES
- > SCIENCES MÉDICALES

### PRIVÉS SOUS CONTRAT

Etablissements	Niveaux	Formations
<b>EGC Martinique</b>	II	Commerce et Gestion
<b>Essentia Caraïbes</b>	II	Métiers du Tertiaire
<b>Institut catholique européen des Amériques</b>	II et I	Licences Sciences Sociales
<b>Institut de la fonction commerciale</b>	II et III	Fonctions Commerciales (Banque, Assurance, Finance, Vente, Marketing, Gestion)
<b>Institut Supérieur Caraïbe</b>	II et III	Commerce
<b>Institut de formation aux métiers éducatifs sanitaires et sociaux</b>	IV à I	Secteur Social







# ENTREPRISES





# 40 491

ÉTABLISSEMENTS  
AU 1<sup>ER</sup> JANVIER 2022  
DONT 13 502 SNC



# 97 %

DE TPE

TYPE D'ENTREPRISES	Nombre d'établissements au 1 <sup>er</sup> janvier 2021	Nombre d'établissements au 1 <sup>er</sup> janvier 2022	Evolution (%)
<b>TPE</b> ( <i>Très Petites entreprises</i> )	36 392	39 216	7,8
<b>PME</b> ( <i>Petites et moyennes entreprises</i> )	1 312	1 267	-3,4
<b>ETI</b> ( <i>Entreprises de taille intermédiaire</i> )	8	8	-
<b>TOTAL</b>	37 712	40 491	7,4

## ▾ Les établissements par EPCI

COMMUNAUTÉS DE COMMUNES	Etablissements		Evolution (%)
	Au 1 <sup>er</sup> janvier 2021	Au 1 <sup>er</sup> janvier 2022	
<b>CACEM</b>	25 233	27 940	10,7
<b>CAESM</b>	7 951	7 956	0,1
<b>CAP NORD</b>	4 528	4 595	1,5

## ↳ Les établissements par secteurs


NOM DU SECTEUR	NOMBRE D'ÉTABLISSEMENTS		EVOLUTION (%)	POIDS DU SECTEUR (%)
	1 <sup>er</sup> Janvier 2021	1 <sup>er</sup> janvier 2022		
<b>Services aux entreprises</b>	17 892	20 494	14,5	50,6
<b>Services aux particuliers</b>	4 140	4 246	2,6	10,5
<b>Commerce de détail non alimentaire</b>	3 465	3 451	-0,4	8,5
<b>Commerce de détail alimentaire</b>	1 162	1 114	-4,1	2,8
<b>Commerce de gros non alimentaire</b>	765	755	-1,3	1,9
<b>Commerce de gros alimentaire</b>	209	210	0,5	0,5
<b>Construction</b>	2 494	2 437	-2,3	6,0
<b>Hôtellerie, restauration</b>	2 482	2 542	2,4	6,3
<b>Transports</b>	1 438	1 499	4,2	3,7
<b>Industries diverses</b>	1 390	1 395	0,4	3,4
<b>Industrie agro-alimentaire</b>	572	573	0,2	1,4
<b>Organismes financiers et assurances</b>	985	1 002	1,7	2,5
<b>Agriculture, sylviculture et pêche</b>	691	727	5,2	1,8
<b>Autres</b>	27	46	70,4	0,1
<b>ENSEMBLE</b>	<b>37 712</b>	<b>40 491</b>	<b>7,37%</b>	<b>100,00</b>



## ▾ Mouvements des établissements par secteurs au 1<sup>er</sup> janvier 2022

<b>SECTEURS</b>	<b>Créations</b>	<b>Redressements judiciaires</b>	<b>Liquidations judiciaires</b>	<b>Disparitions</b>
<b>Agriculture, sylviculture et pêche</b>	36	0	0	5
<b>Autres</b>	36	0	0	2
<b>Commerce de détail alimentaire</b>	88	1	2	48
<b>Commerce de détail non alimentaire</b>	373	2	15	253
<b>Commerce de gros alimentaire</b>	20	0	1	12
<b>Commerce de gros non alimentaire</b>	78	1	0	54
<b>Construction</b>	162	8	43	89
<b>Hôtellerie, restauration</b>	259	3	14	127
<b>Industrie agro-alimentaire</b>	52	0	2	24
<b>Industries diverses</b>	81	3	13	64
<b>Organismes financiers et assurances</b>	88	1	5	25
<b>Services aux entreprises</b>	3 320	12	28	346
<b>Services aux particuliers</b>	459	10	24	243
<b>Transports</b>	143	1	6	61
<b>TOTAUX</b>	<b>5 195</b>	<b>42</b>	<b>153</b>	<b>1 353</b>



  
**14 386**

SALARIÉS DU SECTEUR PRIVÉ  
EN 2021

  
**18,00 %**

DE L'EMPLOI SALARIÉ

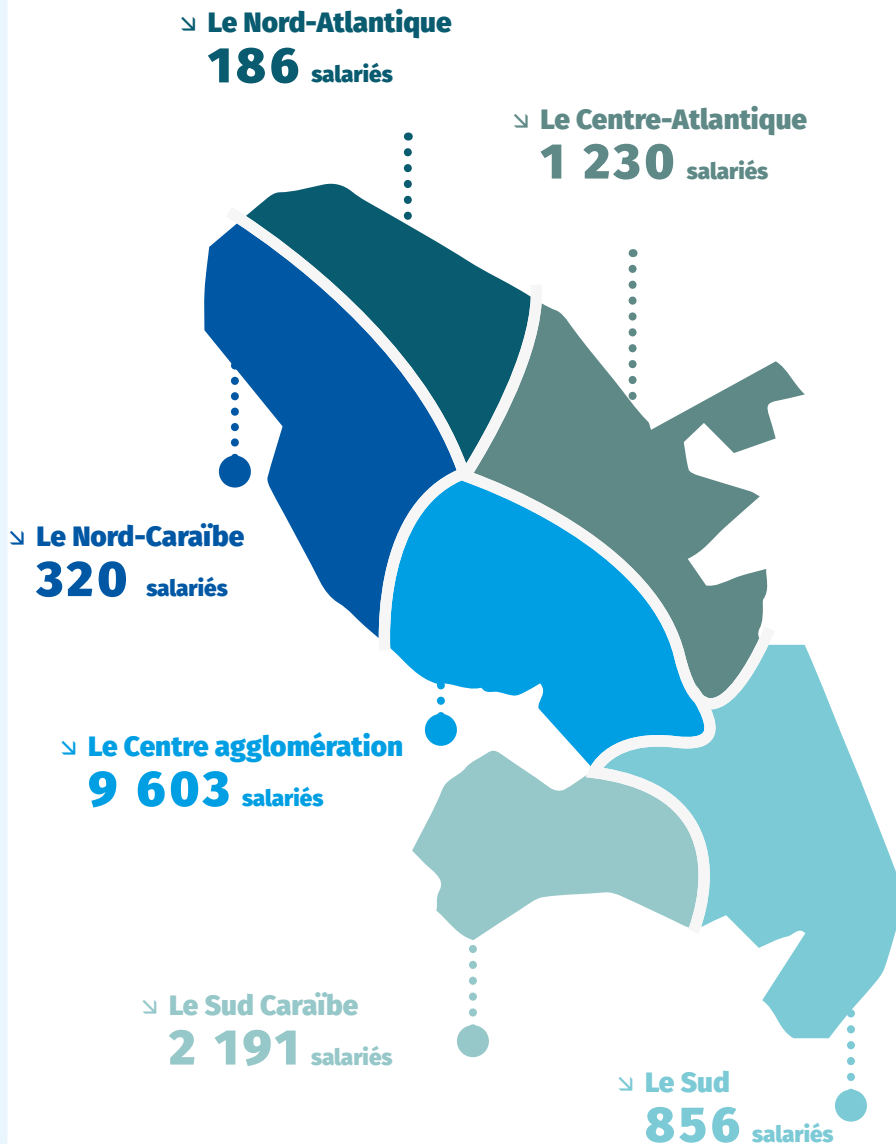
  
**5 530**

ÉTABLISSEMENTS  
AU 31.12.2021

**-1,3%**

ÉTABLISSEMENTS SUR 1 AN

## EFFECTIFS SALARIÉS PAR ZONE D'EMPLOI EN 2021





8 768

SALARIÉS DU SECTEUR PRIVÉ  
EN 2021



10,97 %

DE L'EMPLOI SALARIÉ



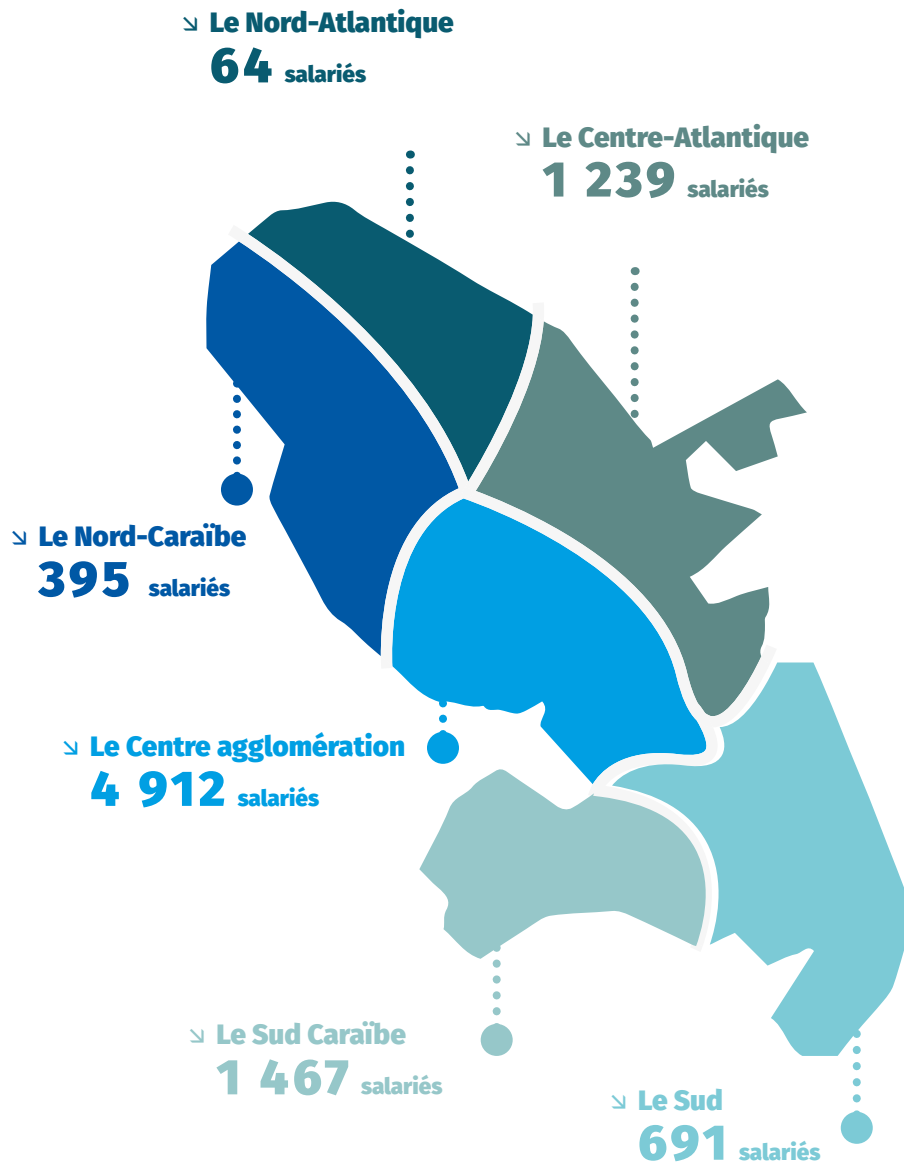
1 968

ÉTABLISSEMENTS  
AU 31.12.2021

-0,3%

ÉTABLISSEMENTS SUR 1 AN

EFFECTIFS SALARIÉS PAR ZONE D'EMPLOI EN 2021





**30 781**

SALARIÉS DU SECTEUR PRIVÉ  
EN 2021



**38,52 %**

DE L'EMPLOI SALARIÉ



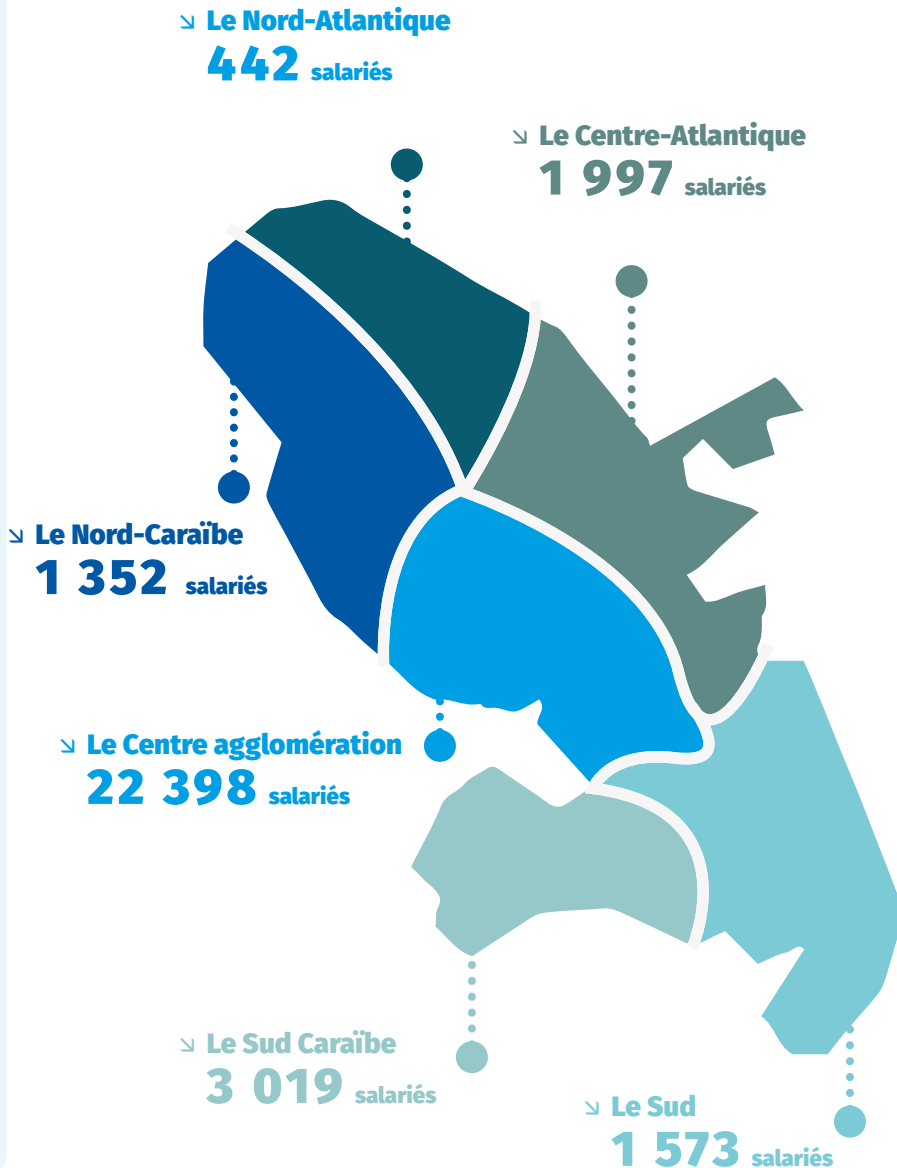
**25 788**

ÉTABLISSEMENTS  
AU 31.12.2021

**+11,9%**

ÉTABLISSEMENTS SUR 1 AN

EFFECTIFS SALARIÉS PAR ZONE D'EMPLOI EN 2021





6 192

SALARIÉS DU SECTEUR PRIVÉ  
EN 2021



7,75 %

DE L'EMPLOI SALARIÉ



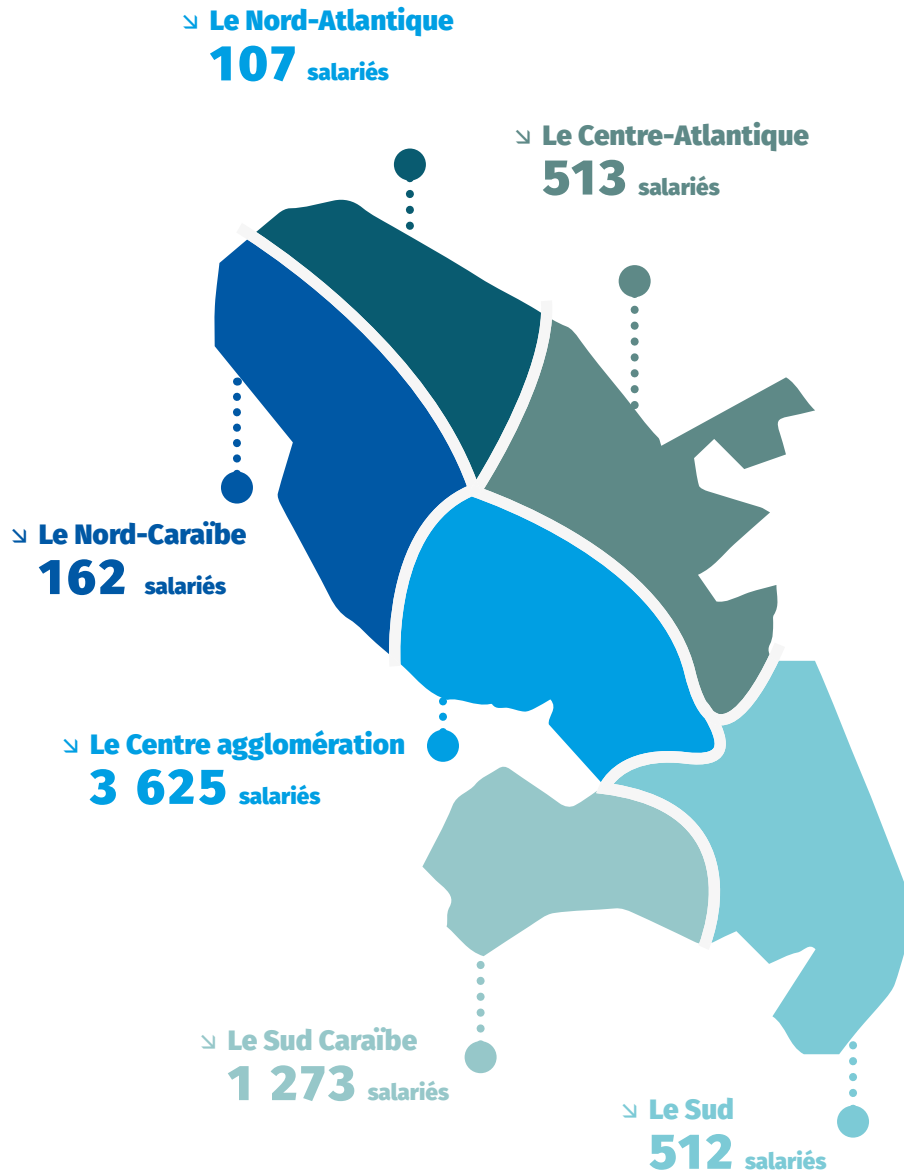
2 437

ÉTABLISSEMENTS  
AU 31.12.2021

-2,3%

ÉTABLISSEMENTS SUR 1 AN

EFFECTIFS SALARIÉS PAR ZONE D'EMPLOI EN 2021







5 681

SALARIÉS DU SECTEUR PRIVÉ



7,11 %

DE L'EMPLOI SALARIÉ



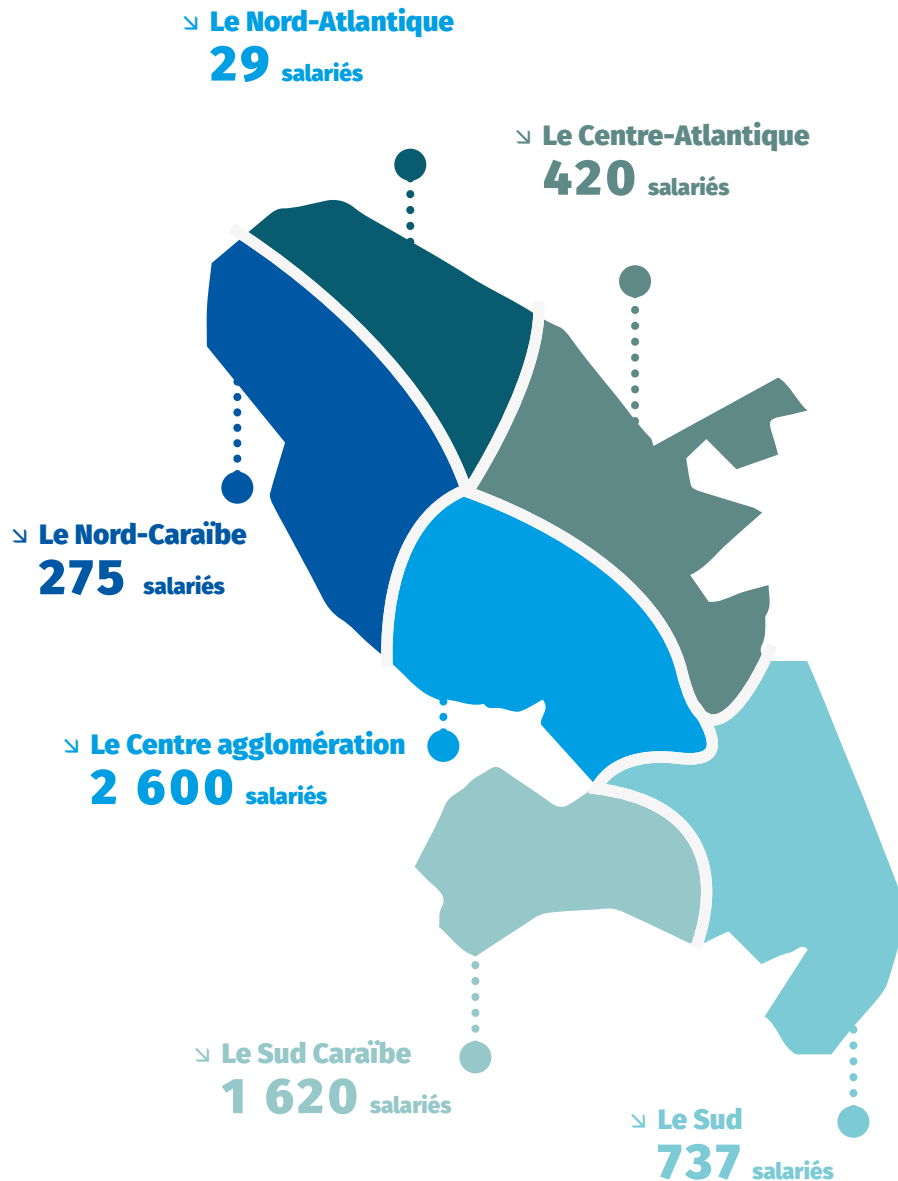
2 542

ÉTABLISSEMENTS  
AU 31.12.2021

+2,4%

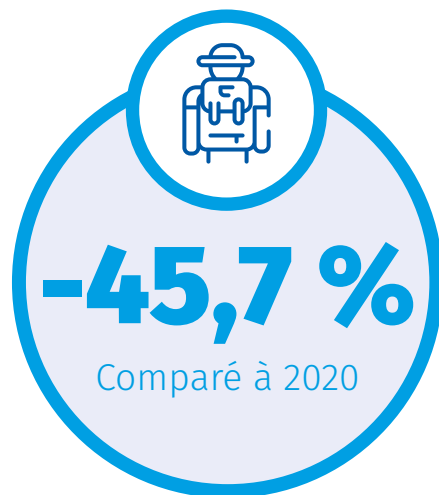
ÉTABLISSEMENTS SUR 1 AN

EFFECTIFS SALARIÉS PAR ZONE D'EMPLOI EN 2021



↳ **Fréquentation touristique**

**304 000** visiteurs en 2021



<b>CHIFFRES CLÉS DE LA FRÉQUENTATION TOURISTIQUE</b> (NOMBRE)	2021	Évolution 2021/2019 (%)	Évolution 2021/2020 (%)
<b>Touristes de Séjour</b>	22 000	-71,6	-46,2
<b>Croisière</b>	270 000	-51,5	-13,5
<b>Plaisance</b>	12 000	-73,4	-66,6
<b>TOTAL VISITEURS</b>	<b>304 000</b>	<b>-68,5</b>	<b>-47,7</b>

## ▾ Nuitées Hôtellerie Classée et Non classée en 2021

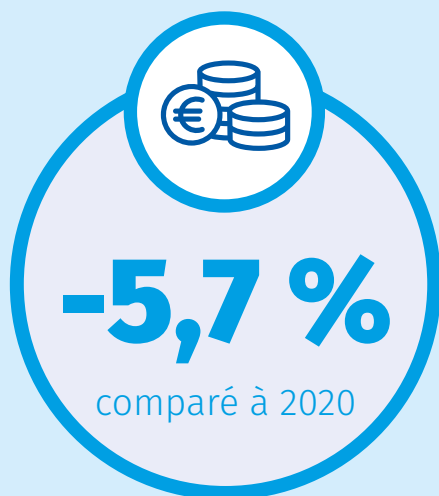
<b>FRÉQUENTATION DES HÔTELS PAR CATÉGORIE</b> (Nombre de nuitées en milliers)	2020	2021	Evolution (%)
<b>HÔTEL NON CLASSÉ</b>	157	81	-48,4%
<b>HÔTEL 1-2 ÉTOILES</b>	33	14	-57,6%
<b>HÔTEL 3 ÉTOILES</b>	414	282	-31,9%
<b>HÔTEL 4-5 ÉTOILES</b>	145	129	-11,0%
<b>NOMBRE TOTAL DE NUITÉES</b>	<b>749</b>	<b>749</b>	<b>-32,4%</b>

## ▾ Capacité des hôtels en 2022

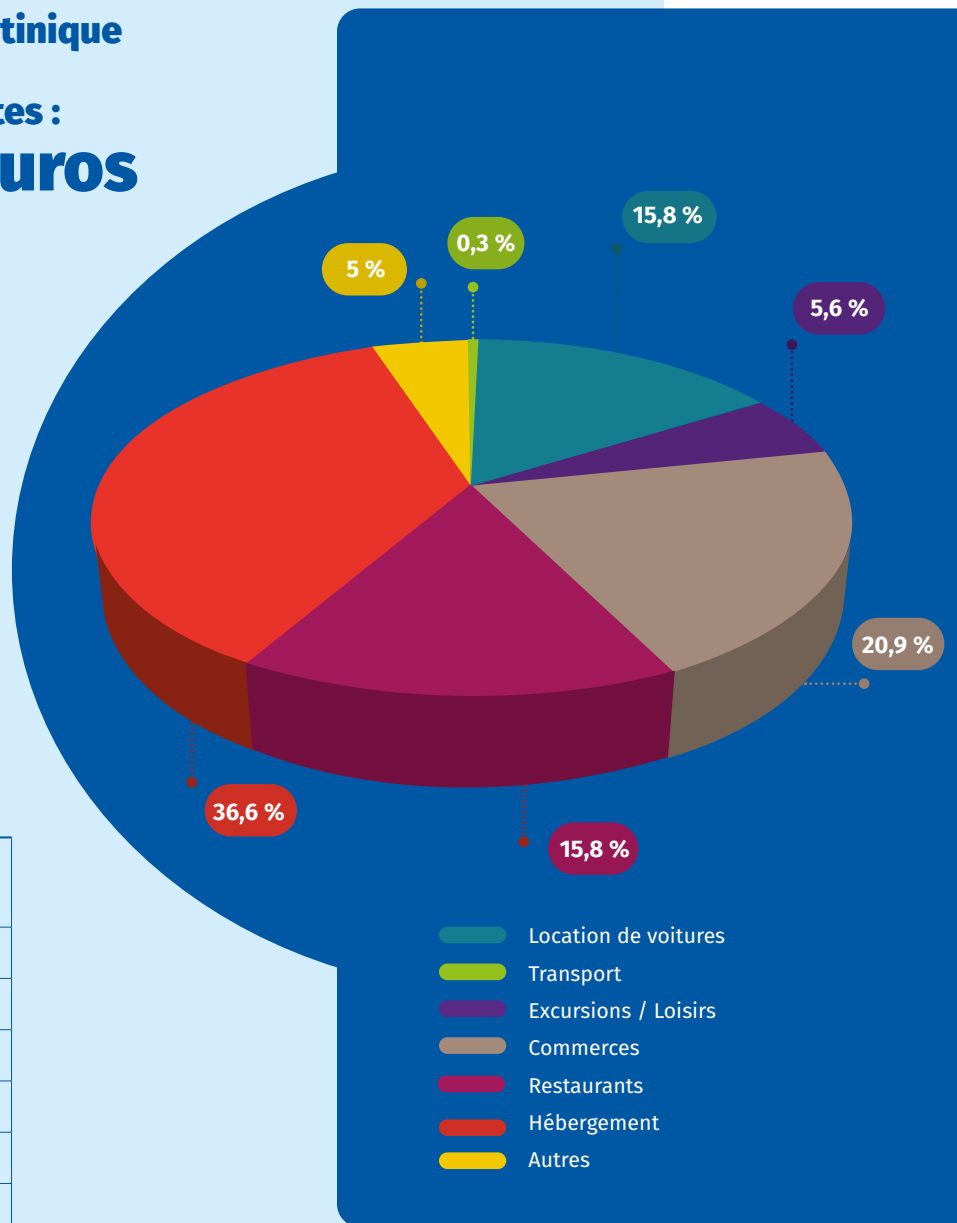
<b>Hôtel de tourisme</b>	<b>Pourcentage des hôtels</b>
<b>Non classés - 1 étoile</b>	15,6%
<b>2-3 étoiles</b>	60,4%
<b>4-5 étoiles</b>	24,0%

## ↳ La Dépense des touristes en Martinique

Les dépenses touristiques directes :  
**240,2 millions d'euros**  
 en 2021



	Montant en millions d'euros
<b>Transport</b>	0,7
<b>Location de voitures</b>	38
<b>Excursions/Loisirs</b>	13,4
<b>Commerces</b>	50,3
<b>Restaurants</b>	38
<b>Hébergement</b>	87,9
<b>Autres</b>	11,9
<b>TOTAL</b>	<b>240,2</b>









# AMÉNAGEMENT DU TERRITOIRE

## AMÉNAGEMENT DU TERRITOIRE

### ↳ Réseau routier

**2 132** km<sup>2</sup>  
de voies communales,  
départementales  
et nationales



### ↳ Lamentin

Aéroport international de  
Martinique Aimé Césaire



### ↳ Fort-de-France

CHU de Martinique



### ↳ Fort-de-France

Le Grand Port Maritime

↳ **Une autorité unique  
organisatrice des transports  
terrestres, maritimes, de passagers  
et de marchandises : Martinique Transport**

### ↳ Immatriculations de véhicules neufs en 2021

<b>voitures particulières</b>	12 919
<b>Véhicules utilitaires légers</b>	2 726
<b>Poids lourds</b>	120
<b>Transports en commun</b>	77



**15 842**  
véhicules  
neufs en 2021

## ETABLISSEMENTS SANITAIRES PUBLICS ET PRIVÉS

### SECTEUR PUBLIC

<b>Centre hospitalier Universitaire</b>	1
<b>Centre hospitalier régional</b>	4
<b>Centre hospitalier (CH) (dont anciens hôpitaux locaux)</b>	8
<b>Établissement de lutte contre les maladies mentales (y compris CHS*)</b>	1

\* Centre Hospitalier Spécialisé

### SECTEUR PRIVÉ

<b>Établissement de soins de courte durée</b>	3
<b>Établissement de soins de suite et de réadaptation</b>	2
<b>Centre de dialyse</b>	8
<b>Autre établissement privé</b>	1

## INFRASTRUCTURES PORTUAIRES



**1** PORT DE MARCHANDISES  
DONT UN TERMINAL À CONTENEURS



**3** 3 TERMINAUX DE CROISIÈRE



**1** 1 TERMINAL  
DE TRANSPORT INTER-ÎLES



**1** 1 SITE  
DE RÉPARATION NAVALE

## INFRASTRUCTURES AÉROPORTUAIRES



**1** AÉROGARE INTERNATIONALE  
DE PASSAGERS DE 24 000 M<sup>2</sup>  
(CAPACITÉ : 2,5 M PAX/AN)



**1** AÉROGARE  
DE FRÊT DE 9 400 M<sup>2</sup>  
(CAPACITÉ DE 20 À 30 000 T/AN)



**1** AIRE DE STATIONNEMENT  
DE 12 125M<sup>2</sup> POUR LES AVIONS  
DE MOINS DE 7T

## Les logements autorisés en 2021



# 2 461

LOGEMENTS AUTORISÉS

<b>Individuels purs</b>	861
<b>Individuels groupés</b>	416
<b>Collectifs</b>	989
<b>Autorisés en résidence</b>	195

# 184 887 m<sup>2</sup>

DE SURFACES DE LOGEMENTS AUTORISÉS

<b>Individuels purs</b>	84 172
<b>Individuels groupés</b>	27 599
<b>Autorisés collectifs</b>	63 916
<b>Autorisés en résidence</b>	9 200

## Les surfaces autorisées en 2021

# 56 103 m<sup>2</sup>

DE SURFACES DE LOCAUX AUTORISÉS

<b>Hébergement hôtelier</b>	219
<b>Locaux de commerce</b>	13 757
<b>Locaux de bureaux</b>	12 934
<b>Locaux d'artisanat</b>	1 194
<b>Locaux industriels</b>	6 349
<b>Locaux agricoles</b>	8 318
<b>Entrepôts</b>	4 950

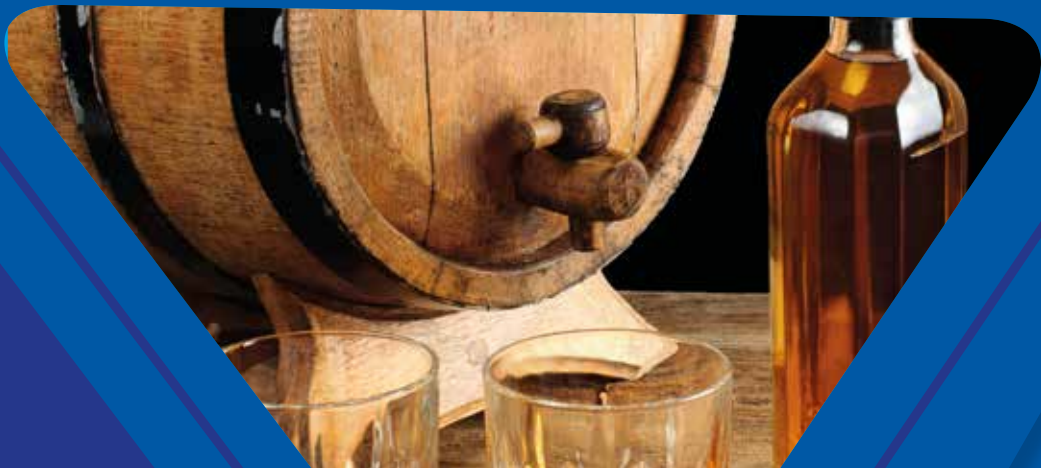
<b>Locaux de service public</b> Enseignement-recherche	291
<b>Locaux de service public</b> Action sociale	486
<b>Locaux de service public</b> Transport	0
<b>Locaux de service public</b> Ouvrages spéciaux	380
<b>Locaux de service public</b> Santé	4 545
<b>Locaux de service public</b> Culture loisirs	2 680

## VENTES DE CIMENTS

<b>Ventes de ciments 2021</b> (TONNES)	<b>Vrac</b>	<b>Sac</b>	<b>Total</b>
	107 825,16	46 297,22	154 122,38





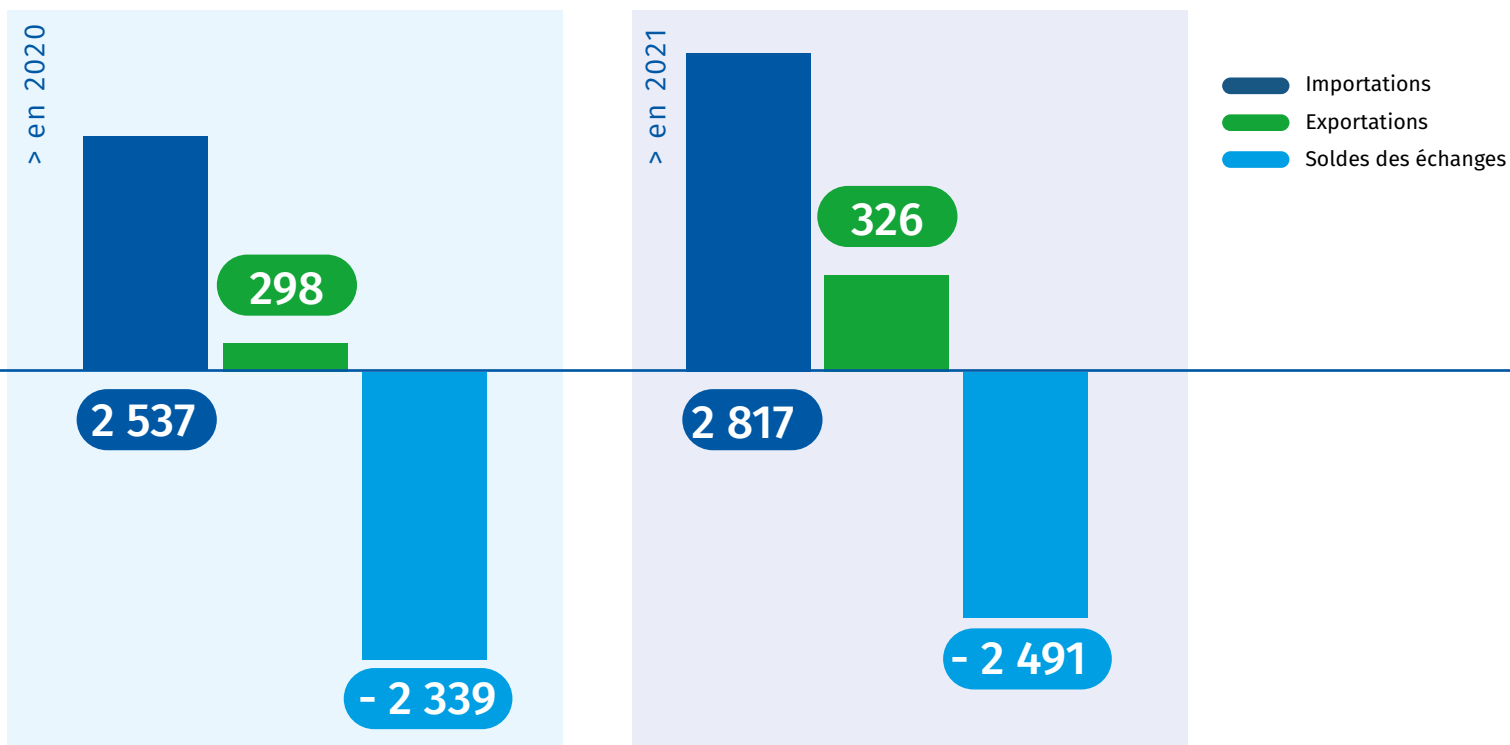




# ÉCHANGES COMMERCIAUX

## ECHANGES COMMERCIAUX

### Chiffres des échanges commerciaux de marchandises en 2020 / 2021\*



\*Données en millions d'euros, Hors produits pétroliers et hydrocarbures

### Produits pétroliers en 2021

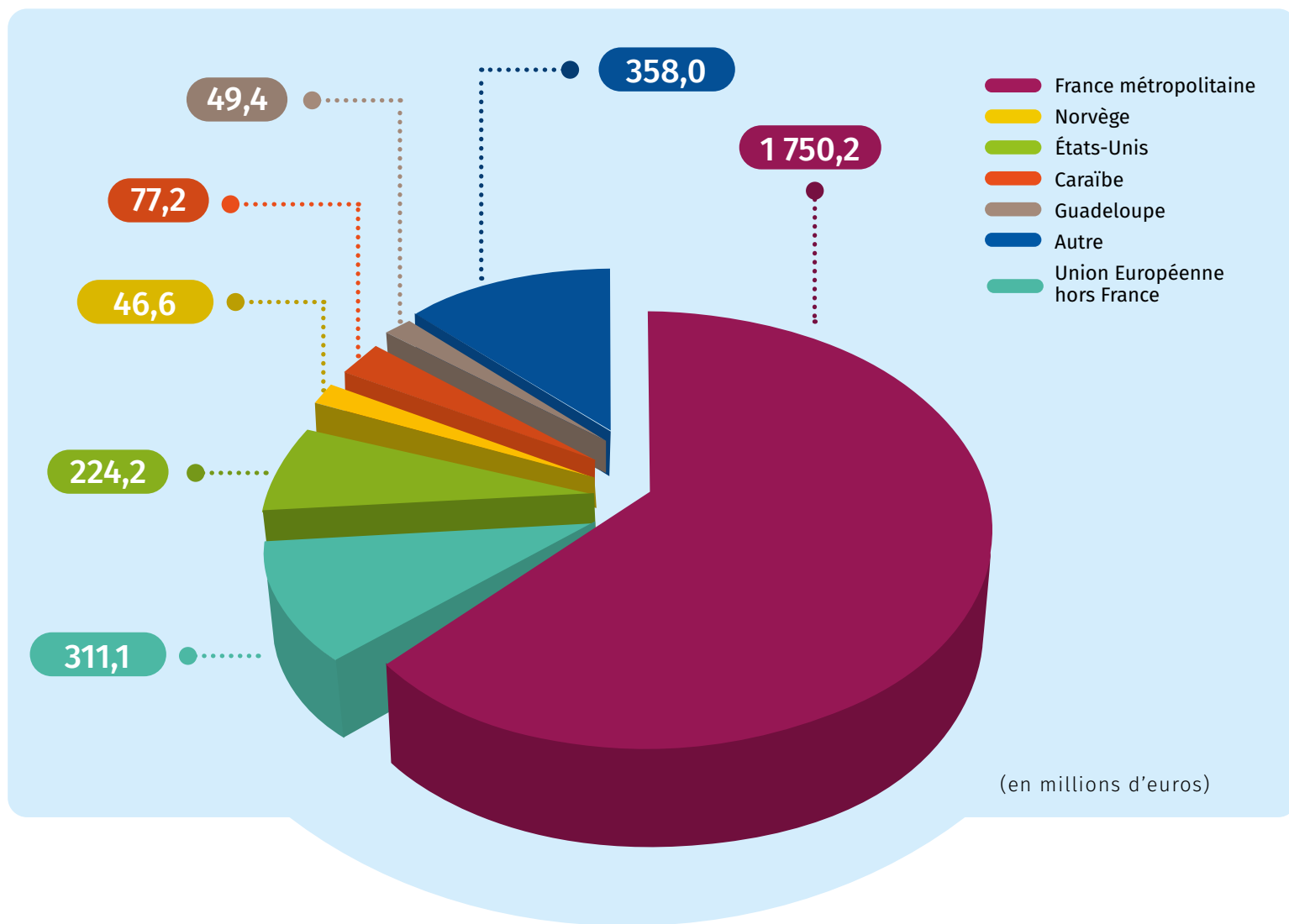
**106,5** Millions d'€  
IMPORTATIONS



**16,9** Millions d'€  
EXPORTATIONS



## ↳ Répartition des importations selon leur provenance en 2021



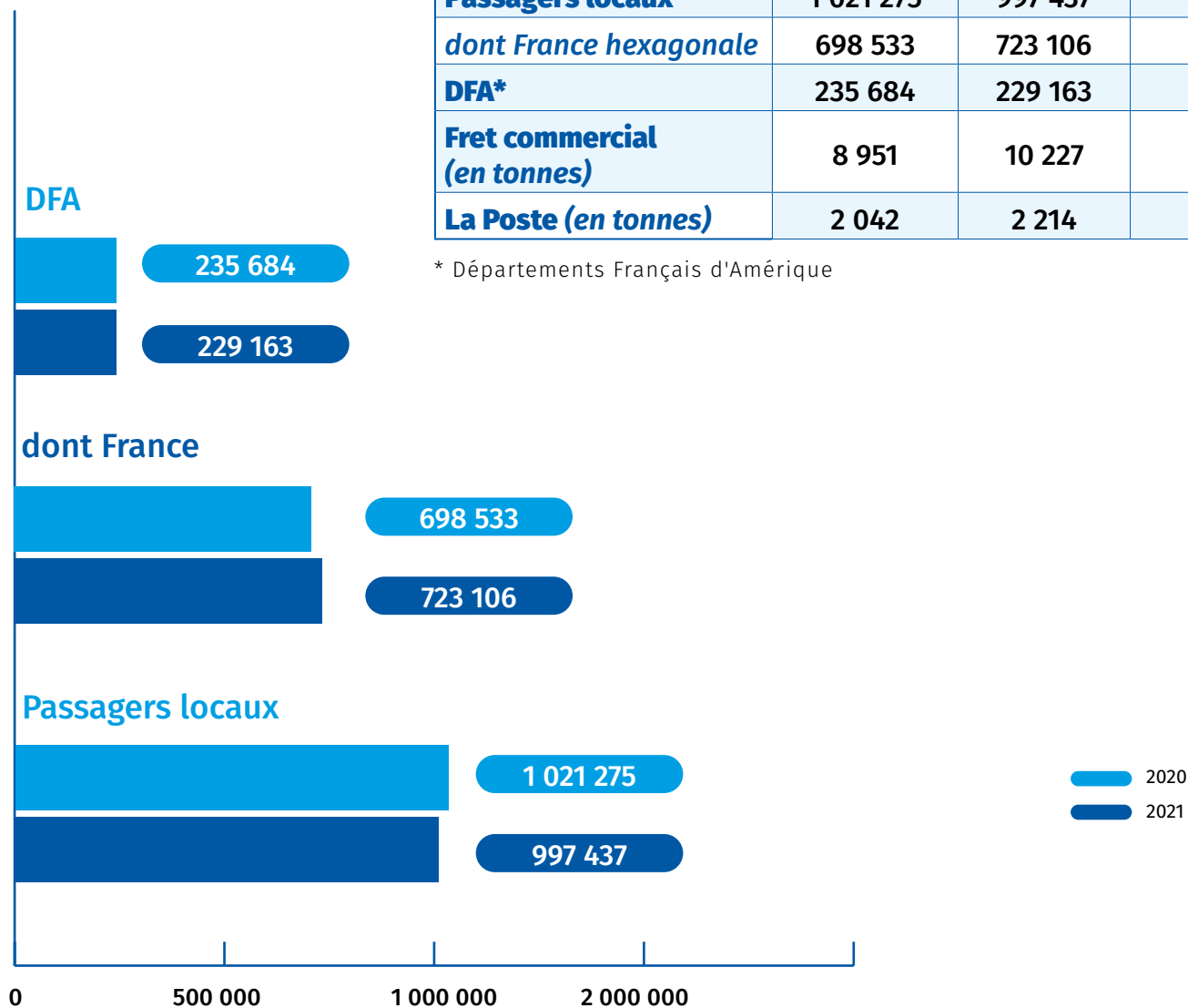
## ▾ Répartition des échanges commerciaux en 2021

Secteur	Importations		Exportations	
	Valeur (en millions d'euros)	Evolution (%)	Valeur (en millions d'euros)	Evolution (%)
<b>Agriculture, sylviculture et pêche</b>	57,9	10,2	67,7	3,4
<b>Hydrocarbures naturels, autres produits des industries extractives, électricité, déchets</b>	106,5	-28,9	16,9	48
<b>Denrées alimentaires, boissons et produits à base de tabac</b>	440,1	-0,2	95,5	2,6
<b>Produits pétroliers raffinés et issus de la cokéfaction</b>	335,2	87	90,8	14,3
<b>Équipements mécaniques, matériel électrique, électronique et informatique</b>	464,9	5,6	11	1,2
<b>Matériels de transport</b>	402,6	15,7	14	14,2
<i>Dont industrie automobile</i>	372,9	18,9	10,8	9
<b>Autres produits industriels</b>	993,3	9	29,5	24,3
<i>Dont pharmacie</i>	182,8	6,2	1,1	58,7
<b>Autres</b>	16,3	9	1,1	-16,5
<b>Ensemble</b>	2 816,7	11	326,5	9,7



## ▾ Le trafic aéroportuaire

	2020	2021	Évolution 2020/2021 (%)
<b>Passagers locaux</b>	1 021 275	997 437	-2,33
<i>dont France hexagonale</i>	698 533	723 106	3,52
<b>DFA*</b>	235 684	229 163	-2,77
<b>Fret commercial (en tonnes)</b>	8 951	10 227	14,93
<b>La Poste (en tonnes)</b>	2 042	2 214	8,45



## ▾ Le trafic portuaire 2021

Bilan 2021		Evolution 2020/2021 (%)
<b>Vrac liquide (tonnes)</b>	848 791	-3,2
<b>Solide en vrac (tonnes)</b>	382 621	14
<b>Marchandises en conteneurs (tonnes)</b>	1 019 496	3,1
<b>Véhicules automobiles</b>	24 848	11
<b>Nombre de conteneurs EVP</b>	171 723	4,4
<i>Dont bananes</i>	14 255	5,8

Trafic passagers (mouvements)		Evolution 2020/2021 (%)
<b>Nombre de passagers</b>	29 965	-93
<b>Dont croisière :</b>	0	-100
<b>Inter-îles</b>	29 965	-37%







# SOURCES

## PORTRAIT DE TERRITOIRE

### > PAGE 6

INSEE BILAN ÉCONOMIQUE 2021  
CEROM COMPTES ÉCONOMIQUES RAPIDES DE LA  
MARTINIQUE EN 2021  
ACADÉMIE MARTINIQUE SERVICE STATISTIQUES  
PROSPECTIVE / DACEP ,2021  
IEDOM, RAPPORT « MARTINIQUE 2021», ÉDITION 2022

### > PAGE 7

Fichier des entreprises, CCI Martinique  
Données Douanes, calculs Insee  
Données Samac

### > PAGE 8

Académie Martinique service statistiques prospec-  
tive / DACEP ,2021  
Apprentissage/DARES, données au 17 mars 2022 dont  
4 ont effectué leurs déclarations hors du départe-  
ment

## ÉCONOMIE DU TERRITOIRE

### > PAGES 12-13

INSEE BILAN ÉCONOMIQUE 2020  
IEDOM, RAPPORT « MARTINIQUE 2021», ÉDITION 2022  
INSEE ÉVOLUTION DU PIB ET DE SES COMPOSANTES  
DONNÉES ANNUELLES DE 1950 À 2020

### > PAGE 14

INSEE BILAN DÉMOGRAPHIQUE 2020,

INSEE, OMPHALE 2017, PROJECTIONS DE LA POPULATION,  
INSEE RECENSEMENT DE LA POPULATION MUNICIPALE  
LÉGALE DE LA MARTINIQUE AU 1ER JANVIER 2020, DATE DU  
DERNIER RECENSEMENT  
Données CEROM

### > PAGE 15

INSEE, statistiques de l'état civil

## REVENUS

### > PAGE 18

[www.impots.gouv](http://www.impots.gouv), année d'imposition 2020

## CONSOMMATION

### > PAGE 22

Cerom comptes économiques rapides de la  
Martinique en 2020  
Insee, enquête budget des familles 2017

## EMPLOI

### > PAGE 26-27

[open.urssaf.fr](http://open.urssaf.fr)

### > PAGE 28-29

Insee, Demandeurs d'emploi inscrits à Pôle emploi -  
Ensemble - Série CVS-CJO ;  
Insee, taux de chômage localisé  
Dares



## FORMATION

- > **PAGE 32**  
Académie Martinique service statistiques prospective / DACEP ,2021
- > **PAGE 33**  
Académie Martinique service statistiques prospective / DACEP ,2021  
DARES, données au 17 mars 2022 dont 4 ont effectué leurs déclarations hors du département
- > **PAGE 34**  
Académie Martinique, publication « L'académie en chiffres 2020-2021 »  
Onisep/ [www.seformerentmartinique.mq](http://www.seformerentmartinique.mq)

## ENTREPRISE

- > **PAGES 38-40**  
Fichier des entreprises CCI Martinique  
Stock actif au 31.12.2021
- > **PAGES 42-46**  
[www.open.urssaf.fr](http://www.open.urssaf.fr)  
Calcul CCI sur base Acooss-Ursaaf effectif salarié privé, 2021
- > **PAGES 47-49**  
BILAN TOURISME 2021, COMITÉ MARTINQUAIS DU TOURISME  
INSEE ET SES PARTENAIRES TERRITORIAUX, « CAPACITÉ DES HÔTELS ET CAMPINGS EN 2022 : COMPARAISONS RÉGIONALES »

## AMENAGEMENT DU TERRITOIRE

- > **PAGE 52-53**  
Iedom, rapport « Martinique 2021», édition 2022  
Statiss ARS Martinique
- > **PAGE 54**  
Sit@del2 – Logements en date de prise en compte / Locaux autorisés par type et par commune, MEEM/CGDD/SOeS, 2021
- > **PAGE 55**  
Lafarge, ciment Antilles 2021

## ECHANGE COMMERCIAUX

- > **PAGES 58-60**  
Douanes, calculs Insee
- > **PAGES 61**  
Données SAMAC
- > **PAGES 62**  
Grand port maritime de la Martinique, Bilan Trafic commercial 2021, publication février 2022





# GLOSSAIRE

**Demandeurs d'emploi :** personnes qui sont inscrites à Pôle emploi.

**Effectifs salariés :** nombre de salariés inscrits au dernier jour de la période renseignée dans le bordereau de cotisations (BRC), et la Déclaration sociale nominative (DSN).

**Entreprise :** unité économique juridiquement autonome dont la fonction principale est de produire des biens ou des services pour le marché.

**Etablissement :** unité de production géographiquement individualisée, mais juridiquement dépendante de l'unité légale". Une entreprise peut exercer son activité dans un ou plusieurs établissements.

**ETI :** Entreprises de taille intermédiaire qui constituent une catégorie d'entreprises entre les petites et moyennes entreprises (PME) et les grandes entreprises.

**EVP :** équivalent vingt pieds

**Excursionnistes :** passagers de croisière en transit

**Inflation :** perte du pouvoir d'achat de la monnaie qui se traduit par une augmentation générale et durable des prix.

**Ménage :** ensemble des occupants d'un même logement sans que ces personnes soient nécessairement unies par des liens de parenté (en cas de colocation, par exemple). Un ménage peut être composé d'une seule personne.

**PME :** Petites et Moyennes Entreprises avec un effectif de moins 250 personnes et un chiffre d'affaires annuel n'excédant pas 50 millions d'euros ou un total de bilan inférieur 43 millions d'euros.

**Produit intérieur brut :** indicateur de la situation économique d'une nation. Il reflète la valeur totale de tous les biens et services produits, diminuée de la valeur des biens et services utilisés dans la consommation intermédiaire pour leur production.

**Services marchands :** entités qui vendent totalement ou partiellement des services à des prix économiquement significatifs.

**TPE :** microentreprise aussi appelée "Très Petite Entreprise" dont l'effectif est inférieur à 10 personnes et le chiffre d'affaires ou le total du bilan annuel inférieur à 2 millions d'euros.

**Vrac liquide :** marchandise liquide transportée en vrac (hydrocarbures, mélasse...).

**Vrac solide :** marchandises (farine...) ou matières (ciment, sable...) transportées sans être emballées ou arrimées.

Cet ouvrage a été réalisé par l'Observatoire Economique  
de la Chambre de Commerce et d'Industrie de Martinique,  
50 Rue Ernest Deproge, 97200 Fort-de-France.

> **DIRECTEUR DE LA PUBLICATION**

Philippe JOCK

> **CONCEPTION ET REDACTION**

Line-Rose SYMPHOR

> **MAQUETTE, CONCEPTION GRAPHIQUE ET MISE EN PAGE**

KNO972 & KIRON KEY ([kironkeykno972.com](http://kironkeykno972.com)) / Service Communication  
de la CCI Martinique

> **IMPRESSION**

ToniPrint

Crédits photos : Shutterstock

© Copyright CCI Martinique / Observatoire Économique / Décembre 2022

L'observatoire économique est une structure portée par la CCI Martinique. Il a pour objectifs de suivre et d'analyser les données économiques du territoire, de fournir aux chefs d'entreprises et aux acteurs économiques et politiques des éléments d'aide à la décision, et de donner des clés de compréhension de l'économie martiniquaise.

**POUR EN SAVOIR PLUS :**

Retrouvez l'ensemble de nos publications sur :

**[www.martinique.cci.fr](http://www.martinique.cci.fr)**

CONTACT

[contact@martinique.cci.fr](mailto:contact@martinique.cci.fr)

0596 55 28 00

